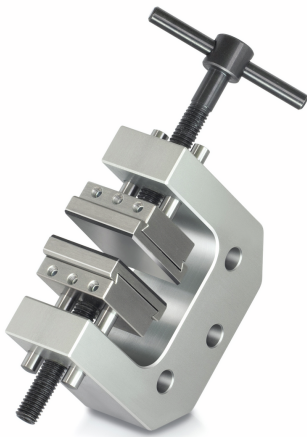


# KERN AD 9032

**KERN**

Schraubspannklemme für labormäßige Zugkraftmessungen



## Kategorie

Marke	Sauter
Produktkategorie	Klemme
Produktgruppe	Schraubspannklemme

## Bauform

Abmessungen komplett montiert (B×T×H)	160×75×30 mm
Material	Aluminium
Montage - Kraftausleitung	Gewindebohrung M6 Außengewinde M12
Zug-/Druckkraft [Max]	1 kN
Maximale Klemmbreite	100 mm
Maximale Spannweite	30 mm

## Umgebungsbedingungen

Lagertemperatur [Min]	-10 °C
Lagertemperatur [Max]	40 °C

## Verpackung & Versand

Lieferzeit	14 d
Abmessungen Verpackung (B×T×H)	160×75×30 mm
Nettogewicht	0,66 kg
Versandart	Paketdienst
Nettogewicht ca.	0,70 kg
Bruttogewicht ca.	0,70 kg
Versandgewicht	0,66 kg

## Piktogramme